

1 Tastenerklärung

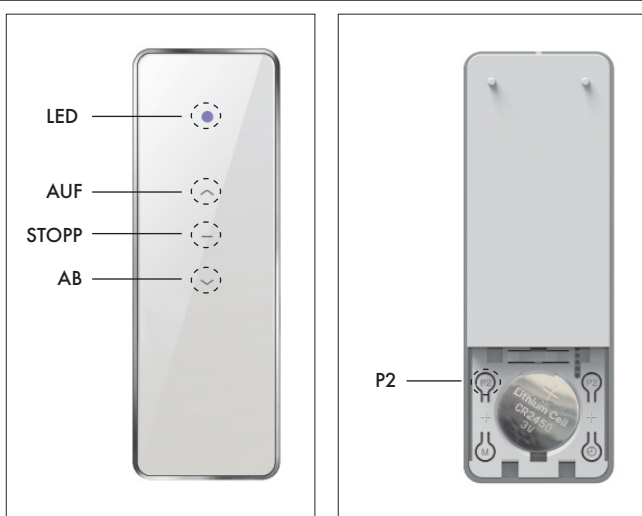


Abb.1: Art. 138200 (Vorderseite)

Abb.2: Art. 138200 (Rückseite)

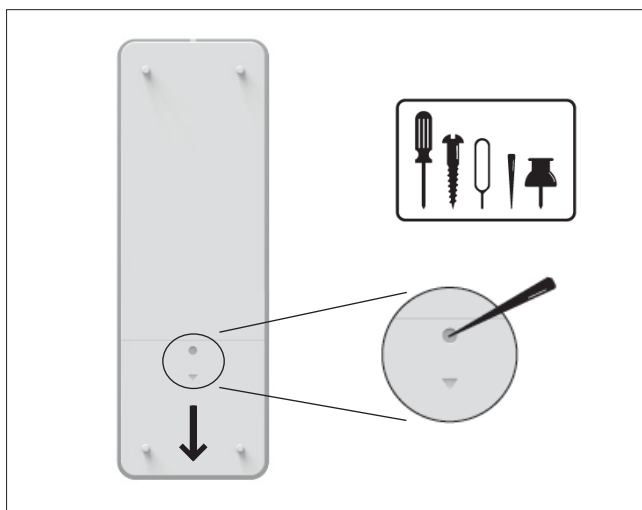


Abb.3: Öffnen des Batteriefachdeckels mit Hilfe eines spitzen Objekts

1.1 Technische Daten

Artikelname:	Funk-Handsender Nivel 1
Artikelnummer:	138200
Abmessungen:	131mm x 45mm x 11mm
Batterie:	CR2450 (3V)
Batterielaufzeit:	>2 Jahre
Funkfrequenz:	433,92MHz
Betriebstemperatur:	-10°C ~ +55°C
Bedienart:	kapazitives Touchdisplay

Hinweis: Diese Bedienungsanleitung beschreibt ausschließlich die Funktionen des Funk-Handsenders Nivel 1. Da dieser mit unterschiedlichen Antrieben, Empfängern oder Zeitschaltuhren von KAISER NIENHAUS genutzt werden kann, entnehmen Sie den jeweiligen Anlernprozess bitte der Anleitung des empfangenden Gerätes.

2 Uni-/ Bidirektionaler Betrieb

Der Funk-Handsender Nivel 1 verfügt neben dem bidirektionalen Funkdialog auch über ein unidirektionales Protokoll. Um zwischen den beiden Protokollen zu wechseln, gehen Sie wie folgt vor:

Wichtig! Nur das bidirektionale Protokoll (Auslieferungszustand) kann für die in Europa vertriebenen Antriebe und Empfänger genutzt werden.

- 1** Entfernen Sie die Batterie aus dem Sender und warten Sie ca. 10 Sekunden.
- 2** Drücken und halten Sie nun die Taste **P2** und legen Sie dann während des Gedrückthalts die Batterie wieder ein.

Der Handsender bestätigt einen erfolgreichen Wechsel des Funkprotokolls wie folgt:

Unidirektional

Die LED blinkt einmal auf und ist dann dauerhaft an.

Bidirektional

Die LED blinkt zweimal auf und ist dann dauerhaft an.

2.1 Sperren von 2-Tasten-Befehlen

Für einige Einstellungen an den Antrieben und Empfängern müssen auf dem Handsender zwei Tasten gleichzeitig gedrückt werden (z.B. Endlagen einstellen & löschen). Um zu verhindern, dass durch ein versehentliches Drücken zweier Tasten die Einstellungen unbeabsichtigt verändert werden, können die 2-Tasten-Befehle am Sender gesperrt werden. Hierzu gehen Sie wie folgt vor:

- 1** Taste STOPP des Handsenders drücken und halten (ca. 15 Sekunden)

Der Handsender bestätigt ein erfolgreiches Sperren bzw. Entsperrn der 2-Tasten-Befehle wie folgt:

2-Tasten-Befehle werden gesperrt

Die LED blinkt nach 15 Sekunden mehrfach auf.

2-Tasten-Befehle werden entsperrt

Die LED leuchtet nach 15 Sekunden dauerhaft auf.