

1 Tastenerklärung

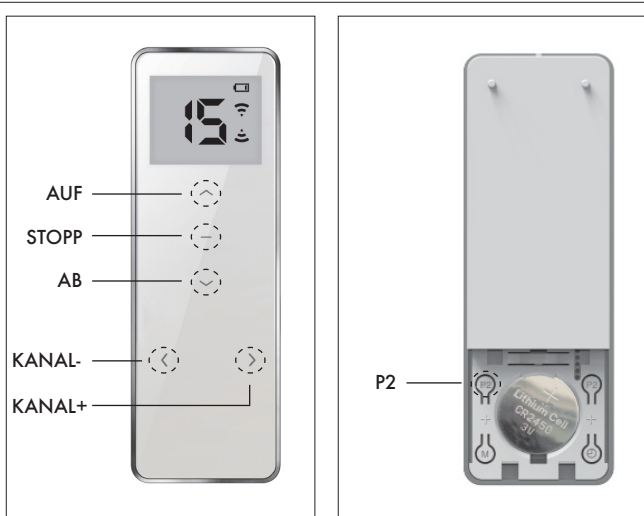


Abb.1: Art. 138300 (Vorderseite)

Abb.2: Art. 138300 (Rückseite)

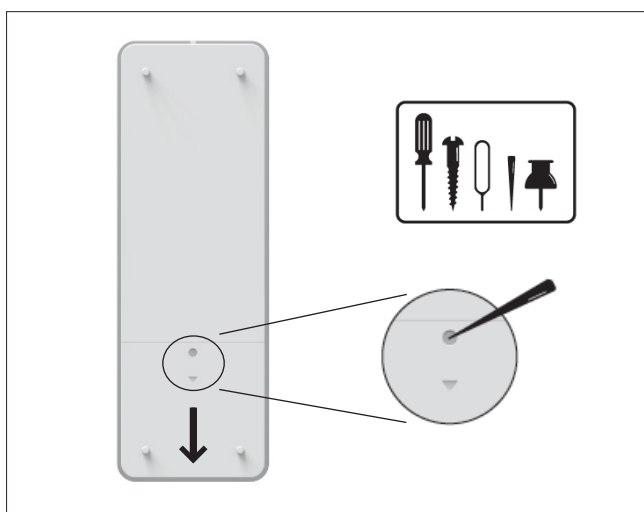


Abb.3: Öffnen des Batteriefachdeckels mit Hilfe eines spitzen Objekts

1.1 Technische Daten

Artikelname:	Funk-Handsender Nivel 15
Artikelnummer:	138300
Abmessungen:	131mm x 45mm x 11mm
Batterie:	CR2450 (3V)
Batterielaufzeit:	>2 Jahre
Funkfrequenz:	433,92MHz
Betriebstemperatur:	-10°C ~ +55°C
Bedienart:	kapazitives Touchdisplay

Hinweis: Diese Bedienungsanleitung beschreibt ausschließlich die Funktionen des Funk-Handsenders Nivel 15.

Da dieser mit unterschiedlichen Antrieben, Empfängern oder Zeitschaltuhren von KAISER NIENHAUS genutzt werden kann, entnehmen Sie den jeweiligen Anlernprozess bitte der Anleitung des empfangenden Gerätes.

2 Uni-/ Bidirektionaler Betrieb

Der Funk-Handsender Nivel 15 verfügt neben dem bidirektionalen Funkdialog auch über ein unidirektionales Protokoll. Um zwischen den beiden Protokollen zu wechseln gehen Sie wie folgt vor:

Wichtig! Nur das bidirektionale Protokoll (Auslieferungszustand) kann für die in Europa vertriebenen Antriebe und Empfänger genutzt werden.

- 1** Entfernen Sie die Batterie aus dem Sender warten Sie ca. 10 Sekunden.
- 2** Drücken und halten Sie nun die Taste **P2** und legen Sie während des Gedrückthalts die Batterie wieder ein.

Der Handsender bestätigt einen erfolgreichen Wechsel des Funkprotokolls wie folgt:

Unidirektional:

Im Display blinkt die Ziffer „1“.

Bidirektional:

Im Display blinkt die Ziffer „2“.

2.1 Reduzieren von Handsenderkanälen

Sollten Sie nicht alle 15 Kanäle des Senders benötigen, können Sie die Anzahl der angezeigten Kanäle reduzieren. Um die nicht benötigten Kanäle auszublenden gehen Sie wie folgt vor:

- 1** Halten Sie die Tasten **Kanal+** und **Kanal-** gemeinsam gedrückt bis im Display erst der Buchstabe „C“ und dann die Ziffer „15“ erscheint.
- 2** Wählen Sie nun mit Hilfe der Tasten **Kanal+** und **Kanal-** die gewünschte Anzahl an Kanälen aus und bestätigen Sie Ihre Auswahl durch ein kurzes Drücken der Taste **STOPP**.

Der Handsender bestätigt den erfolgreichen Wechsel durch den Buchstaben „o“ im Display.

Diesen Vorgang können Sie einfach wiederholen, wenn mehr oder weniger Kanäle angezeigt werden sollen.

Hinweis: Bestehende Motorverbindungen mit ausgeblenden Kanälen werden nicht gelöscht. Sobald der entsprechende Kanal wieder angezeigt wird lässt sich der Antrieb/ Empfänger wieder wie gewohnt bedienen.

2.2 Sperren von 2-Tasten-Befehlen

Für einige Einstellungen an Antrieben und Empfängern der Serien Funk Mercato und Smart müssen auf dem Handsender zwei Tasten gleichzeitig gedrückt werden (z.B. Endlagen einstellen & löschen). Um zu verhindern, dass durch ein versehentliches Drücken zweier Tasten Einstellungen verändert werden, können die 2-Tasten-Befehle am Sender (de-)aktiviert werden. Hierzu gehen Sie wie folgt vor:

- 1** Drücken und halten Sie die Taste **STOPP** (ca. 15 Sekunden) bis im Display der Buchstabe „**U**“ oder „**L**“ erscheint. Der Buchstabe signalisiert den neuen Modus wie folgt:

„**U**“: 2-Tasten-Befehle werden aktiviert
„**L**“: 2-Tasten-Befehle werden deaktiviert

- 2** Bestätigen Sie den neuen Modus indem Sie die Taste **P2** kurz drücken. Einen erfolgreichen Wechsel zeigt der Sender durch den Buchstaben „**o**“ im Display an.